

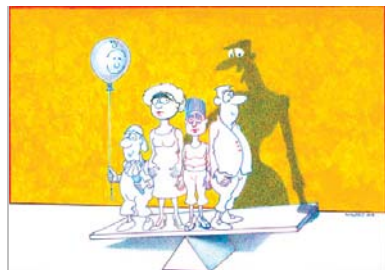
kompass – Unterstützung für Eltern, Kinder und Jugendliche

Die Erziehung von Kindern ist eine anspruchsvolle Aufgabe, die zuweilen an den Kräften zehren, überfordern oder hilflos machen kann. Ziel der verschiedenen **Elternbildungsangebote** von kompass ist es, Mütter und Väter zu stärken und ihnen Mut zu machen. kompass bietet im ganzen Kanton Solothurn den standardisierten Kurs „Starke Eltern – Starke Kinder“[®] sowie die Module „Erziehung 1 / 3 / 6 und 10 plus“ an. Neben fachlichen Inputs der Kursleiterinnen und Kursleiter gibt es in den Kursen Gelegenheit für Erfahrungsaustausch, Gruppenarbeiten und praktische Übungen für den Alltag. Bei Bedarf können sich Eltern im Anschluss an einen Kurs individuell beraten lassen.



Auf Anfrage von interessierten Institutionen wie Elternvereinen, Kindertagesstätten oder Schulen führt kompass Vorträge und weitere Elternbildungsveranstaltungen durch. Im Rahmen von **Erstberatung und Triage** berät kompass am Telefon Eltern bei Erziehungs- und Familienfragen sowie über mögliche Vorgehensweisen bei Schwierigkeiten und Krisen. Das Beratungsangebot richtet sich auch an Vertreter/innen von Schulen, Behörden und Fachstellen

Die Ansprüche an Familien sind gross. In belastenden Situationen können Eltern an ihre Grenzen stossen, sich unsicher und überfordert fühlen. Die **Sozialpädagogische Familienbegleitung (SPF)** richtet sich an Eltern, die vorübergehend Unterstützung in Erziehungsfragen und bei der Bewältigung des Familienalltags brauchen. Zugrunde liegende Probleme können Konflikte, Krankheit, Sucht, Geldsorgen, Migration und andere mehr sein. Ausgehend von vorhandenen Ressourcen, will die Sozialpädagogische Familienbegleitung die Kompetenzen der einzelnen Familienmitglieder fördern und stärken. Die Familie soll wieder aus eigener Kraft funktionieren.



Dazu begleiten erfahrene Fachpersonen die Familie in ihrem Alltag und setzen Entwicklungs- und Lernprozesse in Gang. Das Umfeld der Familie, insbesondere auch die Schule, wird in die Arbeit mit einbezogen. Der Aufbau eines sozialen Netzes wird gefördert. Familien erkennen Perspektiven und können neue Wege gehen

Eine Platzierung eines Kindes oder Jugendlichen steht dann zur Diskussion, wenn die ambulante Unterstützung nicht ausreicht, um das Kindeswohl zu gewährleisten. Im Rahmen einer „**Platzierung mit Beobachtungsauftrag**“ nimmt kompass Kinder und Jugendliche auf, die aufgrund einer akuten Krise oder belastenden Situation nicht in ihrer Familie leben können. Der vorübergehende Aufenthalt in einer kompass-Pflegefamilie dient der Standortbestimmung und Neuorientierung. Die sorgfältig ausgewählten kompass-Pflegeeltern bieten den Kindern und Jugendlichen Geborgenheit, verlässliche Beziehungen und eine individuelle Betreuung.



Fachpersonen des Bereiches „**Platzierung in Familien**“ gewährleisten die professionelle Begleitung der Pflegefamilien, die Zusammenarbeit mit den leiblichen Eltern, den Träger/innen von vormundschaftlichen Mandaten und weiteren involvierten Personen. Unter Einbezug aller Beteiligten wird eine Anschlusslösung für die Zeit nach der Platzierung erarbeitet. Bei Bedarf können Kinder und Jugendliche im Rahmen einer „**Platzierung mit sozialpädagogischem Auftrag**“ auch längerfristig in einer kompass-Pflegefamilie betreut werden

Weitere Informationen

Postfach 953, 4502 Solothurn, Telefon 032 624 49 39
mail@kompass-so.ch, www.kompass-so.ch